

1:100

Trvalý zábor

Čelo stávajícího propustku

Dočasný zábor

Hranice drážního pozemku

Solnice

Osa stávající koleje

41141613501

1600

9000

Čerpací jímky

Čerpací jímky

351,143

3550

6802 1118 - 9900

1:1

2:1

Obrys základové desky

Odvodňovací žlaby

0,5%

Osa dočasného obtoku

41141613502

1020 1031 7409

1:1

2:1

Záporové pažení za čelem stávajícího propustku - fáze 1

Týniště n.O.

1:100

Solnice

Týniště n.O.

Osa stávající koleje

1600

353,847

353,847

Demolice části stávajícího propustku

Osa dočasného obtohu

Základová deska

0.5%

351,143

Záporové pažení za čelem stávajícího propustku - fáze 1

1:100

Dočasný zábor

Trvalý zábor

Solnice

Čerpací jámka

350,174

350,474

351,110

2115

351,145

7780

3550

2115

1580

2325

41141613504

41141613503

Obrýs základové desky

Osa stávající koleje

Osa nová koleje

Odvodňovací žlaby

Zajištění kolejového lože

Nový propustek

Základová deska nového propustku

Pažení - fáze 2

Pažení - fáze 1

41141613504

41141613504

202

204

206

Čerpací jámka

Dočasné převedení toku umožňující budování základové desky

Hranice drážního pozemku

Týniště n.O.

1:100

Solnice Týniště n.O.

Demolice zbývajících částí stávajícího propustku

Dočasné převedení toku umožňující budování základové desky

351,447

350,174

351,110

350,474

Čerpací jímka

353,847

351,134

351,145

351,151

1580

2325

354,150

354,250

354,250

5001

Osa stávající koleje

Osa nové koleje

Osa dočasného obtoku

Osa nové koleje

Osa nové koleje

Základová deska

Zařízení výkopu a zajištění kolejového lože - fáze 2

1:1

2,4

0,5%

0,5%

7145

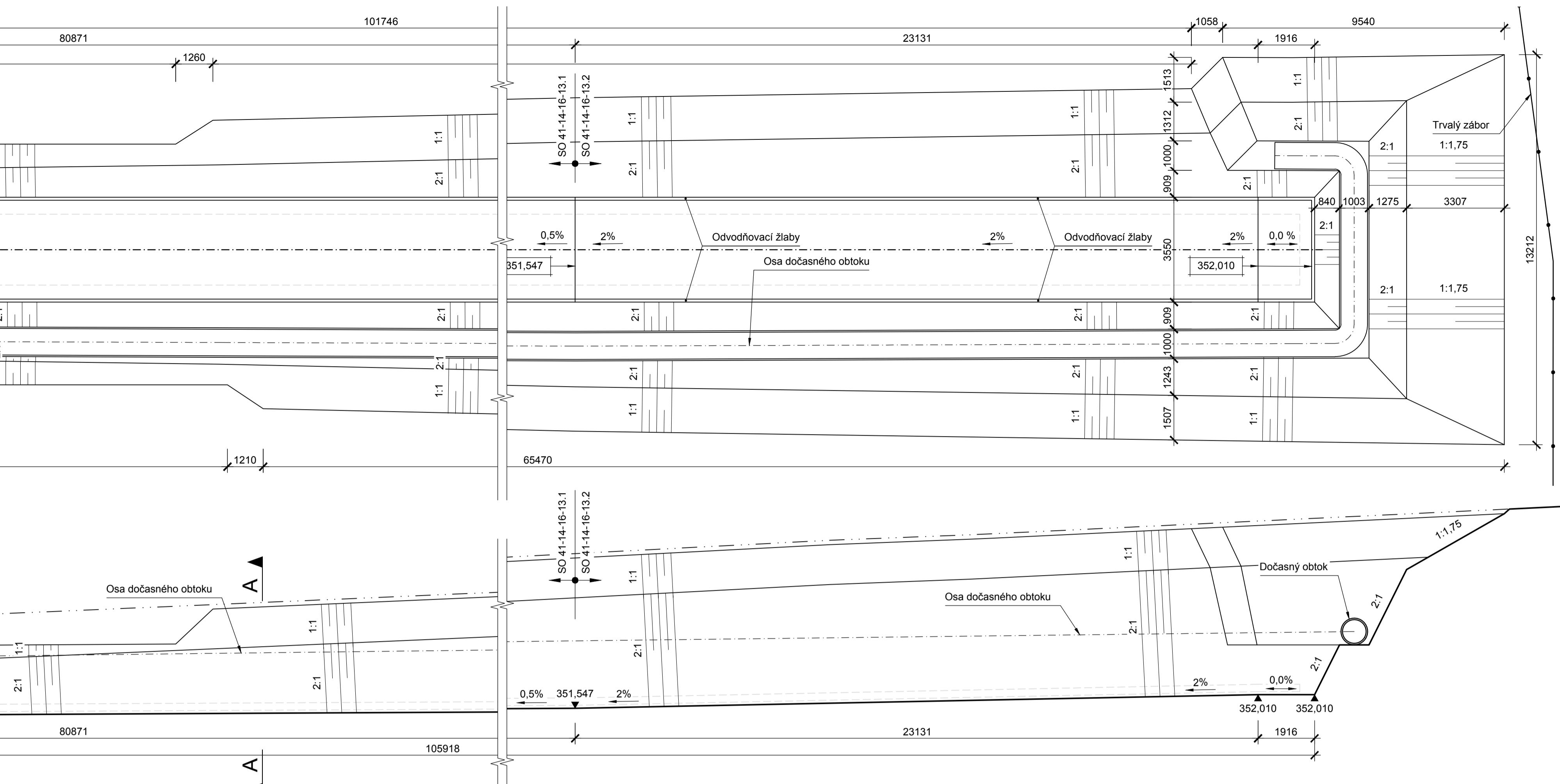
1080

1503

1561

1000

Tato dokumentace se smí používat pouze pro ty účely a činnosti, pro které byla firmou Mott MacDonald CZ zpracována. Firma Mott MacDonald CZ nepřijímá žádnou zodpovědnost za tuto dokumentaci vůči jiné straně než té, která ji zadala.



1:50

Technical drawing of a roof plan showing a symmetrical structure with dimensions and labels. The drawing includes a central section with a yellow highlighted circular feature. Dimensions are given in millimeters and meters. Labels include 'Týniště n.O.', 'Solnice', 'Zaporné pažení', 'Pažení kolem propustku', 'Osa stávajícího propustku', 'Stávající propustek', 'Převádka 2 x U160', and 'Výdřeva tl. 100 mm'. The drawing is oriented with 'Týniště n.O.' on the left and 'Solnice' on the right.

1

1600

ss TK
353.847

Úroveň terénu 353.847

353.652

±0.000

Předsázka 2 x U160

195

805

1000

Max. přípustná hloubka výkopu před osazením a aktivací kotvě

354.150

353.75

2999

2800

Dočasná zemní kotva, viz poznámka 7

100

Volná délka 4000

9000

1500

Úroveň výkopů

-1.500

351.143

Úroveň výkopů

Výdřeva tl. 100 mm

HEB 200 dl. 5.0 m

Délka kotvě 5000

1:100

1:1

0.5:1

2:1

355.129

351.377

1500

2252

1682 1000 869 1201 1350

3551 3550 2551

9652

Týniště n.O.

Solnice

Stávající terén

[illegible]

Technical drawing of a road cross-section. The drawing shows a road with a 0.1% slope (0,1‰) and a centerline elevation of 351.134. The road width is 7776. The drawing includes a scale of 1:100 and a north arrow pointing towards the top right. The road is labeled "Solnice" on the left and "Týniště n.O." on the right. A dashed line indicates the "Demolice stávajícího propustku" (Removal of existing culvert). The road is flanked by a 2113m wide area on the left and a 2113m wide area on the right, with a 3550m wide area in the center.

2. Před zahájením prací budou vytvořeny, přeloženy a ochráněny všechny inženýrské sítě.

3. Při pracích je nutné respektovat sousední trakční vedení.

4. Ochrana, přeložky a uvrstvení kabelů je předmětem příslušných stavebních objektů.

5. Vyděna bude provedena za stěva třídy minimálně C20.

6. Rozsah výkopů bude upraven dle rozsahu bourání, o kterém bude rozhodnuto po odkrytí stávajících konstrukcí.

7. Výměr:

6.1. SO 41-14-16-13.1:

6.1.1. I:	461,95 m ³
6.1.2. II:	464,95 m ³
6.1.3. III:	933,51 m ³

6.2. SO 41-14-16-13.2:

6.2.1. I:	210,27 m ³
6.2.2. II:	210,27 m ³
6.2.3. III:	696,68 m ³

7. Pro zajištění výkopů bude použito záporové pažení

7.1. Fáze 1

7.1.1. Dočasné záporny HEB 200:	9 ks - dl. 5,0 m = 45,0 m
7.1.2. Převazy 2XU160:	1 ks - dl. 7,8 m
7.1.3. Dočasné zemní kotvy - napínací síla:	120 kN, f = 1350 MPa, průměr kotvené 0,2 m
	6 ks - dl. 9,0 m = 54,0 m

7.1.4. Vyděna C20, tl. 100 mm:

20,26 m²

7.2. Fáze 2

7.2.1. Dočasné záporny HEB 200:	8 ks - dl. 5,0 m = 40,0 m
7.2.2. Převazy 2XU160:	1 ks - dl. 7,4 m
7.2.3. Dočasné zemní kotvy - napínací síla:	120 kN, f = 1350 MPa, průměr kotvené 0,2 m
	4 ks - dl. 9,0 m = 36,0 m

7.1.4. Vyděna C20, tl. 100 mm:

15,6 m²

7.1.5. Zajištění kolejového lože:

3,5 m²

8. Zajištění kolejového lože bude provedeno dle vyzkostí zhotovitele.

9. Podrobný popis výkopů, pažení a dočasných stavebních vz. TZ.

10. Záporové pažení může být upraveno podle zvykostí zhotovitele.

1E.D.2.1.4

Číslo změny:	Obsah změny:	Datum změny:
rev.004	Úprava dokumentace v rámci soutěže pro výběr zhotovitele - sada dotazů č. 4	08/2024
02	-	-
03	-	-

Objednatel: **SPRÁVA
ŽELEZNIC**

Správa železnic, státní organizace
Dlážděná 1003/7, 110 00 Praha 1

Stavební správa východ se sídlem v Olomouci
Nerudova 773/1, 772 58 Olomouc

<p>Generální projektant:</p>  <p>SUDOP PRAHA</p>	<p>SUDOP PRAHA a.s. Otáskánská 1a, 130 80 Praha 3 tel.: +420 267 094 111 e-mail: praha@sudop.cz</p>	<p>Hlavní inženýr projektu: ING. MILOŠ KRAMÉŠ</p> <p>Garant profese: ING. VÍT HAVLIČEK</p>
--	--	--

<p>Zpracovatel časti:</p> <p>M</p> <p>MOTT MacDonald</p>	<p>MM Project number 411742BR01</p>	<p>Mott MacDonald CZ, spol. s r.o. Národní 984/15, 110 00 Praha 1 telefon: +420 221 412 800 e-mail: czech@mottmac.com</p>
--	-------------------------------------	--

Vedoucí střediska:	Odpovědný projektant SO, IO, PS:	Vypracoval:	Kontroloval:
ING. MICHAL DRAHORÁD Ph.D.	ING. PETR NEHAŠIL	ING. JAKUB STEJSKAL	ING. RADEK VAŠÁTKO

Název akce:	Číslo smlouvy:
ZVÝŠENÍ KAPACITY TRATI TÝNIŠTĚ N. O. - ČASTOLOVICE - SOLNICE, 4. ČÁST	19-142.208
	Projektový stupeň:

1. ETAPA	DSP
Část: MOSTY, PROPUSTKY, ZDI	Datum: 08/2021

SO 41-14-16-13.2		Číslo části:	
ŽST Solnice obvod n. n., propustek v ev. km 13,610 - silniční část		D.2.1.4	
Název přílohy:	Měřítko:	Počet formátů:	

	1:100, 1:50	12 x A4
Číslo přílohy:		

Vykres vykopolu	501
-----------------	-----

bod	+Y	+X	
41141613501	611079,577	1048153,120	Konec záporového pažení
41141613502	611074,706	1048161,392	Konec záporového pažení
41141613503	611078,399	1048151,614	Konec záporového pažení
41141613504	611073,427	1048160,059	Konec záporového pažení

Bourané konstrukce